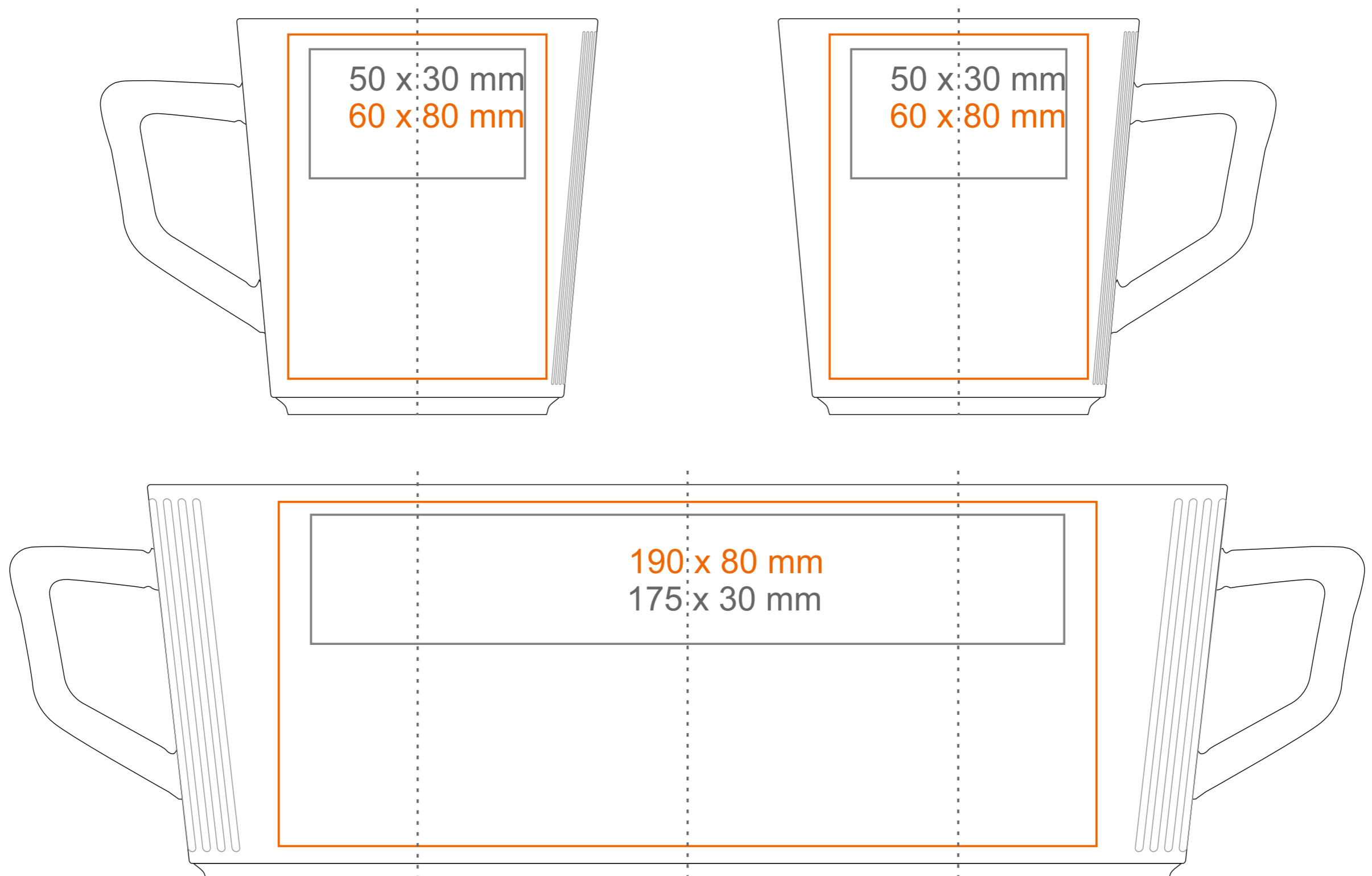


# M554 GROOVE

280 ml / h: 92 mm / Ø 84 mm



Henkeldruck  
Druck auf der Innerseite  
Bodendruck innen  
Bodendruck außen

50 x 9 mm  
40 x 20 mm  
Ø 35 mm  
Ø 42 mm

\*Für Projekte mit Transferdruckverfahren außerhalb unserer Standarddruckfläche bitte unser Beratungsteam kontaktieren.

[Wie sollten die Projekte für den Druck vorbereitet werden](#)

## Bedeutung

- Transferdruck
- Sensitive Touch
- Direktdruck